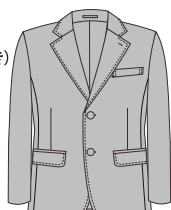


翼中学校の制服が 令和6年度より新しくなります!



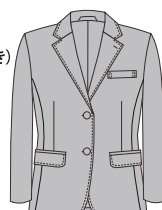
ブレザーは体型に合わせて選ぶことができます

I型
(男子体型向き)



ゆったりシルエット

II型
(女子体型向き)



すっきりシルエット

濃紺のブレザーは男女どちらの前合わせでも着られる仕様!



右前・左前の両方にボタンを通すボタン穴をあけています。自分の「心地良い」と感じる前合わせを選択することができます!

紺のブレザーに
爽やかなサックスの
シャツを組み合わせ



ボトムはスラックスI型、スカート、スラックスII型から選ぶことができます。(I型・II型はシルエットが異なります)



ボトムは
紺×グレー×グリーン



スラックスI型



スカート



スラックスII型